



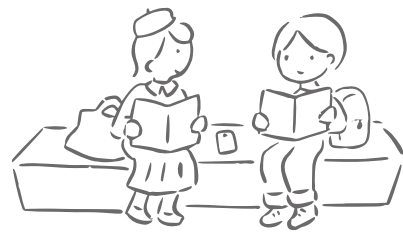
## 図書館ご利用案内

### 利用資格

- ① 本学の学部生及び大学院生
- ② 本学の教職員(非常勤を含む)
- ③ 本学の卒業生及び大学院修了生
- ④ 本学の元専任教員
- ⑤ 本学院が設置する他の学校の教職員
- ⑥ 他大学、他機関の図書館長等を通じて依頼のあった者
- ⑦ その他図書館長が許可した者

※②の非常勤教職員および③④⑥⑦の方が資料を借りるには**利用登録(LIBRARY CARDの発行)**が必要です。

※学外の方、およびその他詳細についてはホームページをご確認ください。



### 資料の貸出

資料と学生証・教職員証またはLIBRARY CARDをカウンターへお持ちください。なお、館外に貸し出せない資料もあります。

総持寺キャンパス・ディスカバリー・プロムナードの資料については、自動貸出機でも貸出処理ができます。

### 資料の返却

返却する資料はカウンターまでお持ちください。閉館時は返却ポストへ入れてください。

総持寺キャンパス・ディスカバリー・プロムナードの資料については、自動貸出機では返却処理ができません。カウンターまでお持ちください。

### 資料の探し方

文献資料の探し方が分からないときはカウンターにご相談ください。探し方をご案内します。

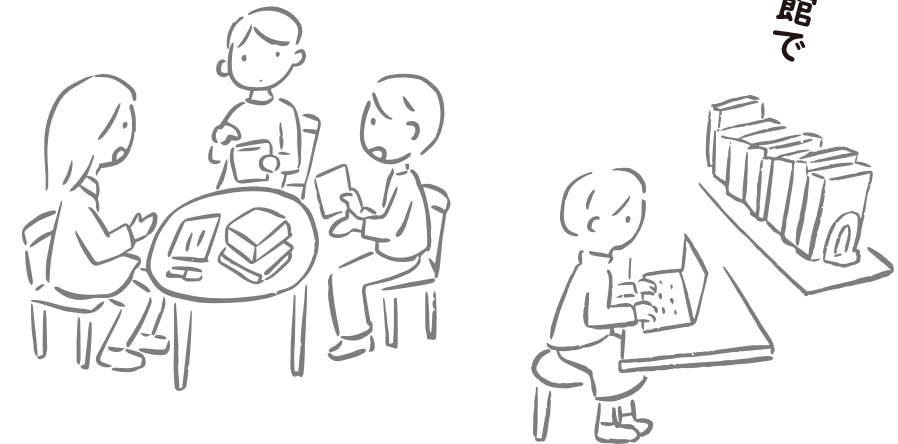
また、図書館間相互利用により、他大学や他機関の図書館を訪ねたり(事前申込要)、他館から資料を取り寄せたり(有料)することができます。お申込み、詳細についてはカウンターにお尋ねください。

Otemon Gakuin University Library



# 追手門学院大学 図書館

今日は図書館で  
何しよう??



### 追手門学院大学附属図書館



安威  
キャンパス

開館日時:  
平日 9:00~19:50

〒567-8502  
大阪府茨木市西安威2-1-15

### アラムナイライブラリー



総持寺  
キャンパス

開館日時:  
平日 9:00~20:30

〒567-0013  
大阪府茨木市太田東芝町1-1

※土日祝、長期休業期間、入学試験実施日、その他学内行事実施日は閉館または開館時間が上記と変わります。  
詳細は館内掲示やホームページの開館カレンダーをご確認ください。



アクセス  
大学ウェブサイトをご覧ください

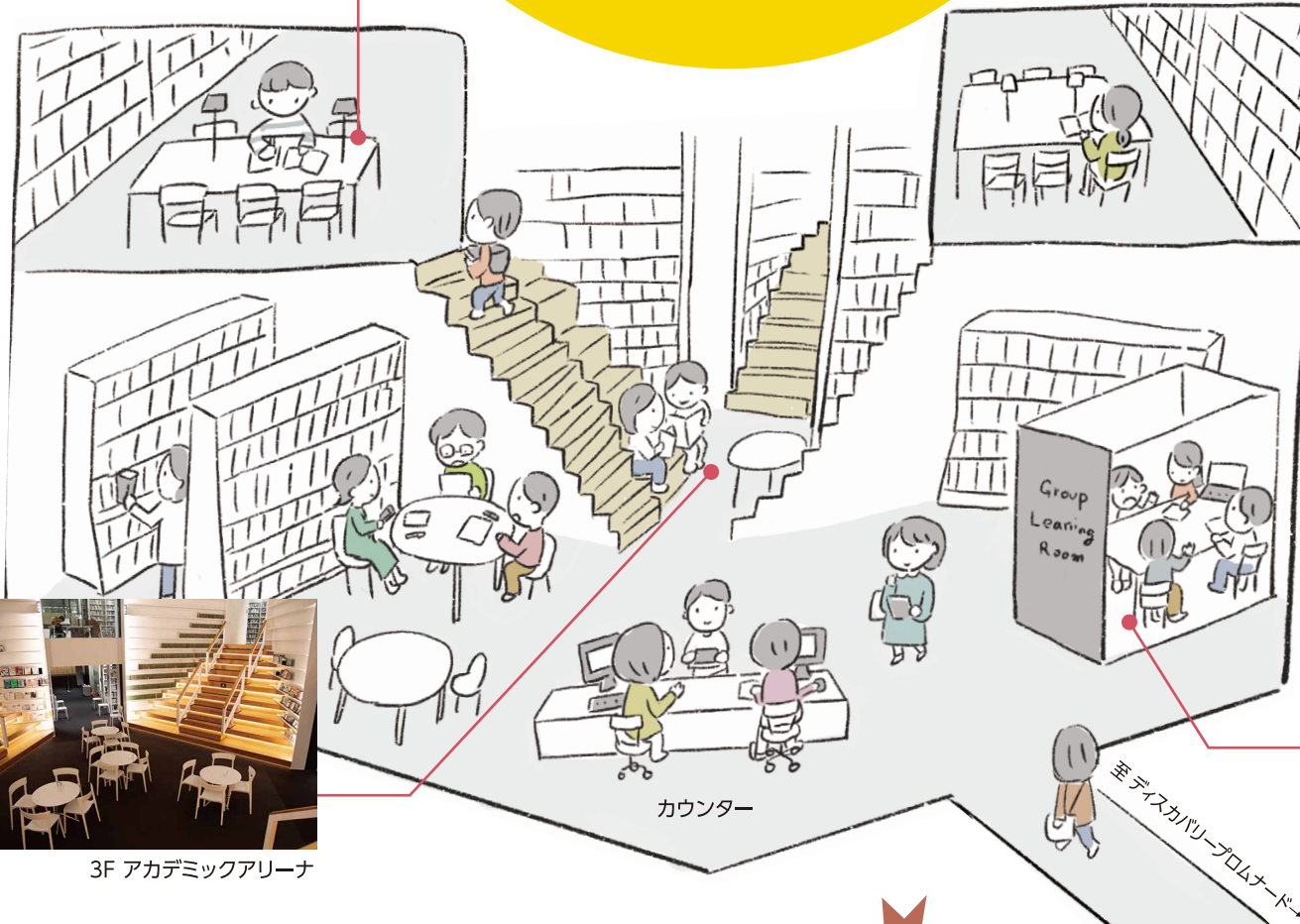


追手門学院大学附属図書館ウェブサイト  
<https://library.otemon.ac.jp>  
E-Mail: lib-service@otemon.ac.jp





3.5F サイレント・スペース



3F アカデミックアリーナ



3F グループ学習室

総持寺  
キャンパス

# アラムナイ ライブラリー

ALUMNI LIBRARY

総持寺キャンパス・アカデミックアークの中心にあり、3ヶ所の入口から気軽に立ち寄ることができます。中は3階と3.5階の二層構造。たくさんの本に囲まれた『アカデミックアリーナ』、グループで議論や学習のできる『グループ学習室』、『ソファ席』、静かに学べる『サイレント・スペース』があります。

※「アラムナイ」は「校友」という意味で、大学校友会の支援により整備されました。

3.5F

- 閲覧席(サイレント・スペース)

3F

- カウンター
- 閲覧席
- グループ学習室(予約制)
- ソファ席(予約制)
- アカデミックアリーナ

アラムナイライブラリーへの入館にはICカード(学生証・教職員証等)またはLIBRARY CARDが必要です。

その他利用案内や最新情報は、ウェブサイトに掲載しています!

<https://library.otemon.ac.jp/>



	エリア	飲食	通話	会話
3.5F	閲覧席	△ ※飲物のみ	×	×
	閲覧席	△ ※飲物のみ	×	×
3F	グループ学習室 ソファ席	△ ※飲物のみ	×	○
	アカデミックアリーナ	△ ※飲物のみ	×	○

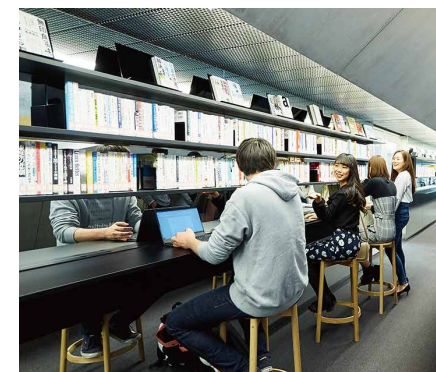
※フタのついた飲料(ペットボトル等)なら、持ち込みOKです。



紙バック 缶 紙コップ

館内での通話や、必要以上の大声での会話はご遠慮ください。

## ディスカバリー・プロムナード



アカデミックアーク2~4階の廊下には最大4万冊の図書を配架できる棚と、自習ができるスペースとしてカウンターを設置。フロアごと、エリアごとにそれぞれテーマが設定されています。貸出希望の図書がある場合は、3階アラムナイライブラリー内の図書館カウンターまでお持ちいただくか、2階および4階南側の廊下に設置された自動貸出機で貸出処理を行ってください。

# 追手門学院大学 附属 図書館

安威  
キャンパス

追手門学院大学附属図書館  
宮本輝ミュージアム  
オーストラリア・ライブラリー

追手門学院大学附属図書館は5号館5階に入口があります。  
多くの蔵書と閲覧席を配した開放感ある閲覧室と、附属施設として宮本輝ミュージアム、オーストラリア・ライブラリーを設置しています。  
安威キャンパスの中心に位置していますので、気軽にお立ち寄りください。



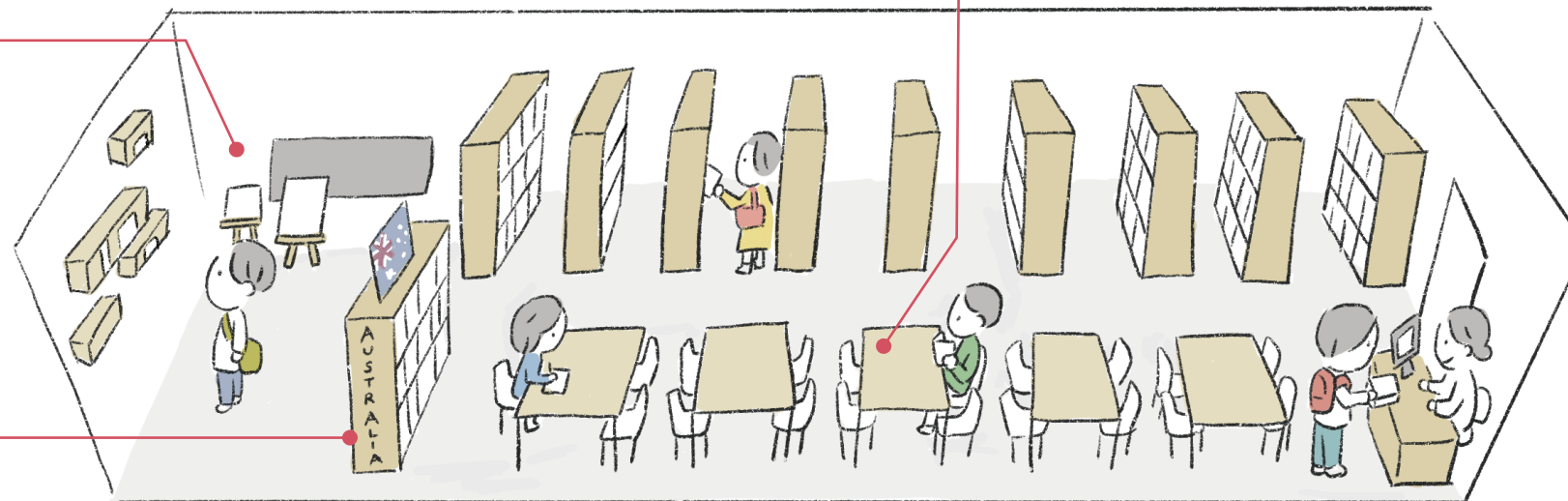
閲覧室



宮本輝ミュージアム(▶P.6)



オーストラリア・ライブラリー(▶P.6)

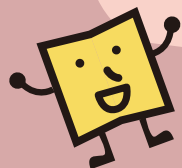


- カウンター
- 閲覧席
- 宮本輝ミュージアム
- オーストラリア・ライブラリー

カウンター

利用案内や最新情報は、  
ウェブサイトに掲載しています！

<https://library.otemon.ac.jp/>



エリア	飲食	通話	会話
閲覧席	△ ※飲物のみ	×	×
宮本輝ミュージアム	△ ※飲物のみ	×	×
オーストラリア・ライブラリー	△ ※飲物のみ	×	×

※フタのついた飲料  
(ペットボトル等)なら、  
持ち込みOKです。



紙バック 缶 紙コップ

館内での通話や、  
必要以上の大声での会話は  
ご遠慮ください。

## 書庫利用について

安威キャンパス附属図書館には書庫があります。書庫入庫資格のある方は右の通りとなります。

また、書庫の利用にはルールがありますので、利用を希望される方は図書館カウンターまでご相談ください。

### 【入庫資格者について】

- ・学部3年生および4年生
- ・大学院生
- ・教員(非常勤教員を含む)

書庫入庫説明会への参加必須！



# 図書館サービスのご紹介



## 電子図書館サービス

### LibrariE(ライブラリエ)

インターネット上で本を借りて、パソコンやスマートフォン等で読むことができます。

貸出・返却・延長もインターネット上でできますので、とても便利です。

OIDAIアプリまたは My Libraryの ID・パスワードでログインできます。貸出冊数は5冊、貸出期間は 2週間(利用期限を過ぎたら本は自動返却されます)

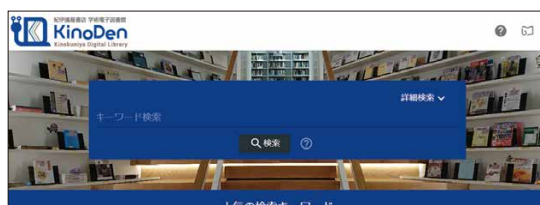


<https://web.d-library.jp/otemon/g0101/top/>

### KinoDen(キノデン)

日本の学術書(専門書・教養書)などをパソコンやスマートフォンで閲覧できます。

同時アクセス可能人数を超えて閲覧不可となった場合は、時間を置いてから利用をしてください。



<https://kinoden.kinokuniya.co.jp/otemon/>

## お手軽統合検索

### (ディスカバリーサービス)

お手軽統合検索では、電子ブックのタイトル、電子ジャーナルの論文記事、各種新聞記事データベース、無料のコンテンツもまとめて検索可能。知りたい情報に、よりアクセスしやすくなります。図書館ウェブサイトの「蔵書検索」から利用可能です。



[https://lib-opac.otemon.ac.jp/opac/opac\\_search/](https://lib-opac.otemon.ac.jp/opac/opac_search/)

## データベース検索

学習・研究支援のため、各種データベース会社と契約しサービスを提供しています。論文、雑誌、新聞をはじめ、多くの情報にアクセスでき、知りたい情報を手軽に入手することができます。なお、利用には一部制限があります。詳細はウェブサイトをご覧ください。



<https://library.otemon.ac.jp/db>

安威  
キャンパス

## オーストラリア・ライブラリー

日本国内で唯一のオーストラリア専門の図書室。本学オーストラリア研究所(2015年からオーストラリア・アジア研究所)と長い交流があるオーストラリア政府から、2007年10月に「豪日交流基金寄贈書」約15,000点(洋書10,000冊、和書3,000冊、視聴覚資料ほか2,000点)が寄贈されました。この寄贈資料に、オーストラリア研究所の蔵書約5,000冊を加えて、「オーストラリア・ライブラリー」を開設しました。



蔵書は、オーストラリアの歴史、経済、産業、文化、芸術などの各分野にまたがっており、先住民アボリジニに関する資料も多数あります。

<https://library.otemon.ac.jp/australia/>



オーストラリア・ライブラリーでは、3つのデータベースを公開しています。

日本人によるオーストラリア関係記録・写真デジタルアーカイブ  
Digital Archive of Japanese Records and Photographs Related to Australia

日本人によるオーストラリア関係記録・写真デジタルアーカイブ  
<https://library.otemon.ac.jp/australia/digitalarchive/>



オーストラリア研究のためのリファレンス・サイト  
Reference Site on Australia Studies

研究や学習に役立つオーストラリア国内のサイトにリンクします。  
[https://library.otemon.ac.jp/australia/reference\\_site/](https://library.otemon.ac.jp/australia/reference_site/)



オーストラリア論文データベース  
Australia Digital Theses Database System

日本で発表されたオーストラリアについての論文や記事が検索できます。  
[https://www.i-repository.net/il/meta\\_pub/G0000145AUSLIB](https://www.i-repository.net/il/meta_pub/G0000145AUSLIB)



安威  
キャンパス

## 宮本輝ミュージアム

追手門学院大学卒業生で現在も活躍する作家・宮本輝氏とその作品を紹介する場として、直筆原稿・愛用品・年譜などを常設展示し、全作品と作品にまつわるインタビューなどの関連資料を所蔵しています。



安威キャンパスの附属図書館内に設置されており、入場無料でご覧いただけます。宮本輝作品の魅力を感じにぜひお越しください。

<https://library.otemon.ac.jp/teru/>

